

Windows98 での接続方法 (Internet Explorer5.0 インターネット接続ウィザードを使用)

Internet Explorer5.0 のインターネット接続ウィザードを使用して設定を行います。

フレッツ ADSL/B フレッツの接続設定を行う場合は
このマニュアルの「フレッツ・ADSL、B フレッツの接続設定」をご参照ください。

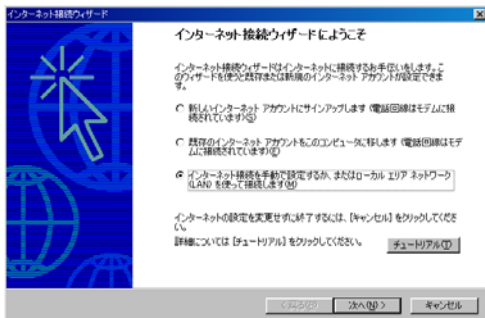
手順>> 1.インターネット接続ウィザードでの設定

2.インターネット接続・切断方法

[手順 1]インターネット接続ウィザードでの設定



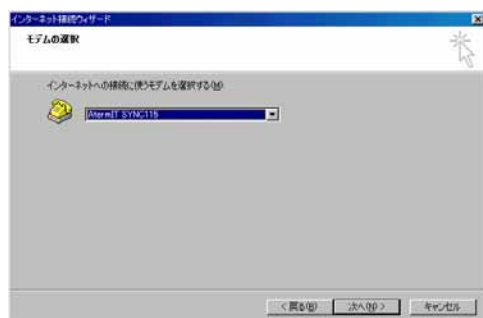
1. Internet Explorer のアイコンをダブルクリックします。
設定が終わっているパソコンではウィザードは動きません。ウィザードをもう一度起動したいときは [スタート] - [プログラム] - [Internet Explorer] - [接続ウィザード] でウィザードが起動できます。



2. [インターネット接続ウィザード] 画面が表示されますので、[インターネット接続を手動で設定するか、またはローカルエリアネットワーク (LAN) を使って接続します] を選択し、[次へ] をクリックします。



3. [インターネット接続の設定] 画面が表示されますので、[電話回線とモデムを使ってインターネットに接続します] を選択して、[次へ] をクリックします。



4. [モデムの選択] 画面が表示されますので、使用するモデムを選択して、次へをクリックします。

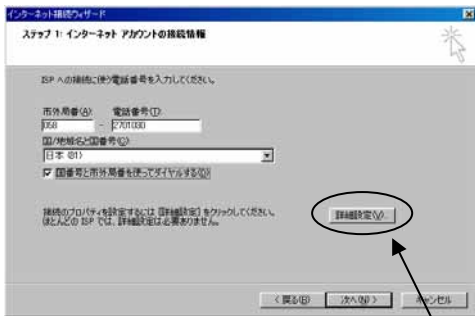
5. [ステップ1：インターネット アカウントの接続情報] 画面が表示されますので、以下のように設定します。
市外局番、電話番号：別冊のアクセスポイント電話番号一覧から利用するアクセスポイントの電話番号を入力します。(市外局番：0035 電話番号：055-200

アナログ/ISDN 共通番号)

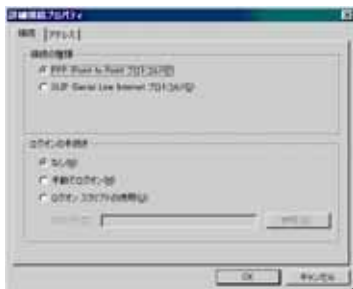
フレッツ・ISDN 接続を行う場合はダイヤルアップ先が全国共通の「1492」となります。(一般のアクセスポイント電話番号を入力しますと、通常の電話料金が発生します。)

国番号：日本(81)

国番号と市外局番を使ってダイヤルする：チェックを入れる



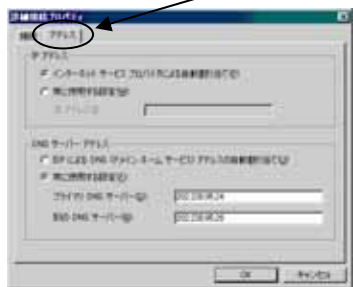
6. [詳細設定] をクリックします。



7. [詳細接続のプロパティ] の [接続] タブの画面が表示されます。

[接続の種類] は“PPP (Point to Point プロトコル)”を選択し、[ログオンの手続き] は“なし”を選択します。

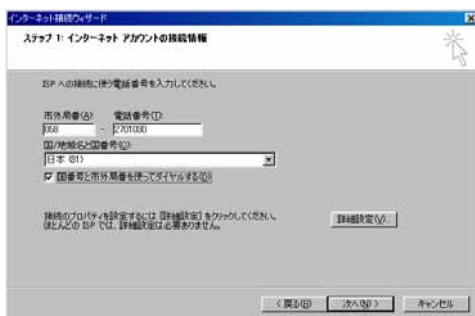
8. [アドレス] タブをクリックします。



9. [DNS サーバーアドレス] は“常に使用する”を選択します。

10. [プライマリ DNS サーバー] に 202.248.37.74 と入力し、[別の DNS サーバー] に 202.248.20.133 と入力し、[OK] をクリックします。

11. [ステップ1：インターネットアカウントの接続情報] 画面に戻りますので、[次へ] をクリックします。





12. [ステップ 2: インターネット アカウントのログオン情報]画面が表示されますので、登録通知書に記載の情報を元に入力します。

ユーザー名：登録通知書の「コネクション ID」を入力。

フレッツ・ISDN 接続を行う場合はフルドメイン形式で入力。(例：ALA12345@nifty.com)

パスワード：登録通知書の「コネクションパスワード」を入力。

ユーザー名、パスワードともにアルファベットの大文字・小文字を区別します。間違えないように入力してください。

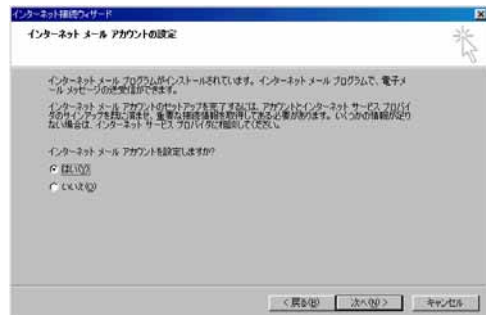
13. [次へ] をクリックします。



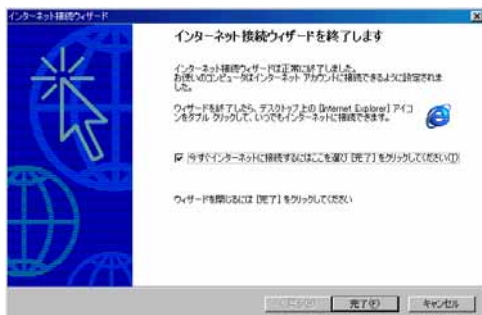
14. [ステップ 3: コンピュータの設定]画面が表示されますので、[接続名]に alato と入力します。

任意の名前でも構いません。

15. [次へ] をクリックします。



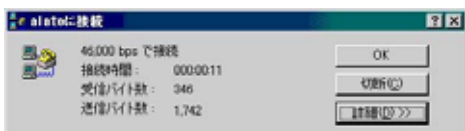
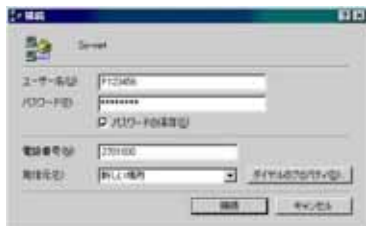
16. [インターネットメールアカウントの設定]画面が表示されます。[インターネットメールアカウントを設定しますか?]で“いいえ”を選択し、[次へ]をクリックします。



17. [インターネット接続ウィザードを終了します]の画面が表示されますので、[今すぐインターネットに接続するにはここを選び「完了」をクリックしてください]をクリックしてチェックを外します。

18. [完了] をクリックします。

[手順2]インターネット接続・切断方法



(1)接続方法

1. [ダイヤルアップネットワーク]フォルダ内の[alato]への接続アイコンをダブルクリックします。

[マイコンピュータ] [ダイヤルアップネットワーク]で接続のアイコンが表示されます。

2. [接続]のダイアログが表示されます。ユーザー名、電話番号を確認ユーザー[接続]をクリックします。

フレッツ・ISDN 接続の場合は電話番号が「1492」となっていることを確認します。間違えて一般のアクセスポイントの電話番号が入力されていると、通常の電話料金が発生します。

3. 接続が開始されます。

4. 接続されると、[接続]ダイアログが表示されます。今後、この画面を表示したくない場合は、[今後、このダイアログボックスを表示しない]にチェックを入れます。

5. [閉じる]をクリックします。

6. 接続中は、画面右下にダイヤルアップネットワークインジケータが表示されています。

(2)切断方法

1. 画面右下のダイヤルアップネットワークインジケータをダブルクリックします。

2. [alatoに接続]のダイアログが表示されますので、[切断]をクリックします。