

## WindowsXP の接続方法

WindowsXP でインターネット接続される場合は以下の設定を行ってください。

フレッツ ADSL/B フレッツの接続設定を行う場合は  
このマニュアルの「フレッツ・ADSL、B フレッツの接続設定」をご参照ください。

- 手順>> 1.モデムの設定
- 2.インターネット接続設定の作成
- 3.接続設定の確認・変更
- 4.インターネット接続・切断方法

### [手順 1] モデムの設定

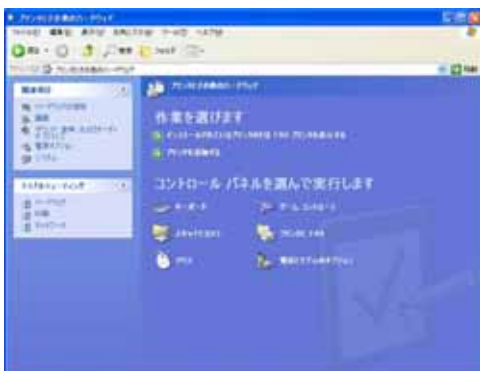


9. 「コンピュータの管理者」のユーザーで WindowsXP にログインします。

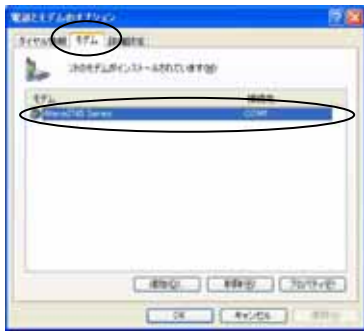
10. [スタート]メニューから [コントロールパネル] をクリックします。



11. [コントロールパネル]が表示されますので、[プリンタとその他のハードウェア] をクリックします。



12. [プリンタとその他のハードウェア]が表示されますので、[電話とモデムのオプション] をクリックします。



13. [電話とモデムのオプション]が表示されますので、[モデム]タブをクリックします。

14. 使用するモデム・TAが表示されていることを確認します。  
ここに使用するモデム・TAが表示されていない場合は、インストール作業を行う必要があります。モデム・TAに付属のマニュアルを参考にしてインストールを行ってください。

15. [OK]をクリックします。  
以上でモデムの設定が完了です。続いてインターネット接続設定を行います。

## [手順2]インターネット接続設定の作成



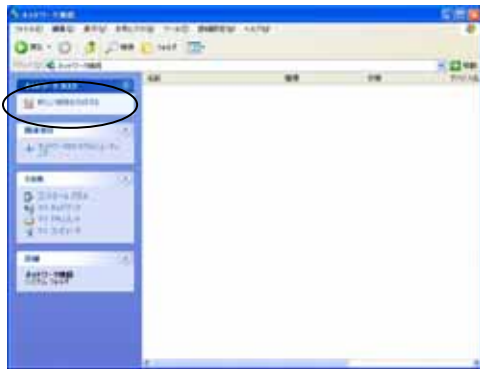
6. [スタート]メニューから[コントロールパネル]をクリックします。



7. [コントロールパネル]が表示されますので、[ネットワークとインターネット接続]をクリックします。



8. [ネットワークとインターネット接続]が表示されますので、「ネットワーク接続」をクリックします。



9. [ネットワーク接続]の画面が表示されますので、「ネットワークタスク」から[新しい接続を作成する]をクリックします。



10. [新しい接続ウィザード]の画面が表示されますので、[次へ]をクリックします。



11. [ネットワーク接続の種類]の画面が表示されますので、[インターネットに接続する]を選択し[次へ]をクリックします。



12. [種類]の画面が表示されますので、[接続を手動でセットアップする]を選択し[次へ]をクリックします。



13. [インターネット接続]の画面が表示されますので、[ダイヤルアップ モデムを使用して接続する]を選択し[次へ]をクリックします。



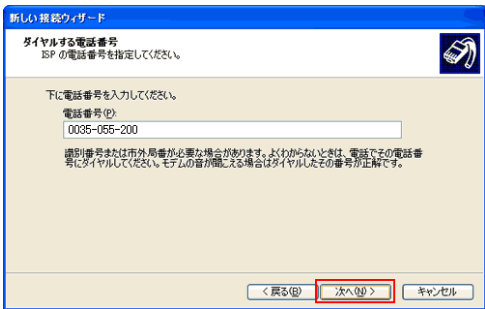
14. [ デバイスの選択 ] 画面が表示されます。使用するモデム・TA をチェックし、[ 次へ ] をクリックします。

この画面はインストールされているモデムが 1 つだけの場合は表示されません。



15. [ 接続名 ] の画面が表示されますので、[ ISP 名 ] に alato と入力し、[ 次へ ] をクリックします。

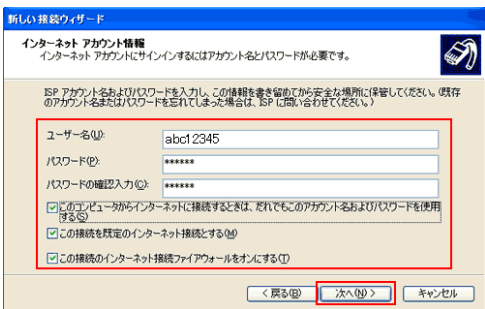
任意の名前でも構いません。



16. [ ダイアルする電話番号 ] 画面が表示されますので、[ 電話番号 ] に、別冊のアクセスポイント電話番号一覧から利用するアクセスポイントの電話番号を入力します。

(例：0035-055-200 アナログ/ISDN 共通番号)

フレッツ・ISDN 接続を行う場合はダイヤルアップ先が全国共通の「1492」となります。(一般のアクセスポイント電話番号を入力しますと、通常の電話料金が発生します。)



17. [ インターネットアカウント情報 ] の画面が表示されますので、登録通知書に記載の情報を元に入力します。

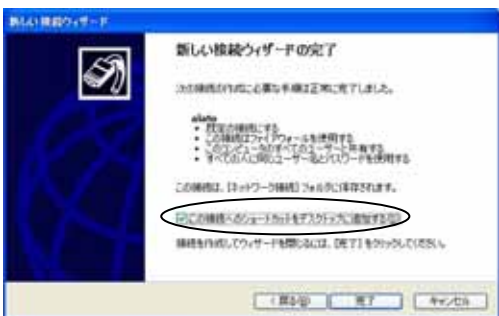
ユーザー名：登録通知書の「コネクション ID」を入力。

フレッツ・ISDN 接続を行う場合はフルドメイン形式で入力。

(例：ALA12345@nifty.com)

パスワード、パスワードの確認入力：登録通知書の「コネクションパスワード」を入力。

ユーザー名、パスワードともにアルファベットの英文字・小文字を区別します。間違えないように入力してください。



18. [ 新しい接続ウィザードの完了 ] の画面が表示されますので、[ この接続へのショートカットをデスクトップに追加する ] をクリックしてチェックを入れ、[ 完了 ] をクリックします。



19. 自動的に [ alato へ接続 ] の画面が表示されます。  
 [ ユーザー名 ] と [ ダイヤル ] が入力されていることを確認して [ キャンセル ] をクリックします。  
 [ パスワード ] は画面上に表示されないようになっています。

以上でインターネット接続設定の作成は完了です。続いて接続設定の確認・変更を行います。

### 【手順 3】接続設定の確認・変更



17. [ ネットワーク接続 ] の画面を表示します。  
 [ スタート ] [ 接続 ] [ すべての接続の表示 ] または  
 [ スタート ] [ コントロールパネル ] [ ネットワークとインターネット接続 ] [ ネットワーク接続 ] などで表示することができます。



18. [ alato ] の接続のアイコンを右クリックし、[ プロパティ ] を選択します。



19. [ alato のプロパティ ] の [ 全般 ] タブの画面が表示されます。以下のことを確認してください。  
 接続方法：使用するモデムが選択されている  
 市外局番：空欄のまま  
 電話番号：利用するアクセスポイントの電話番号  
                     フレッツ・ISDN 接続の場合は「1492」  
 接続時に通知領域にアイコンを表示する：チェックを入れる
20. [ ダイヤル情報 ] をクリックします。



21. [電話とモデムのオプション]の[ダイヤル情報]タブの画面が表示されますので、所在地を選択した状態で、[編集]をクリックします。



22. [所在地の編集]の[全般]タブ画面が表示されますので、[市外局番]に現在の場所の市外局番を入力し、[ダイヤル方法]で回線種別を選択します。プッシュ回線の場合は“トーン”、ダイヤル回線の場合は“パルス”になります。

23. [OK]をクリックします。



24. [電話とモデムのオプション]画面に戻りますので、[OK]をクリックします。



25. [alatoのプロパティ]画面に戻りますので、[ネットワーク]タブをクリックします。

26. [呼び出すダイヤルアップサーバーの種類]で PPP: Windows 95/98/NT4/2000, Internet が選択されていることを確認します。

27. [この接続では次の項目を利用します]で [インターネットプロトコル (TCP/IP)] がチェックされていることを確認します。

28. [インターネットプロトコル (TCP/IP)] が選択されている (文字が反転している) 状態で [プロパティ] をクリックします。



29. [インターネットプロトコル (TCP/IP)] の画面が表示されますので、[ 次の DNS サーバのアドレスを使う ] をクリックします。

30. [優先 DNS サーバー] に、202.248.37.74 と入力し、[ 代替 DNS サーバー ] に、202.248.20.133 と入力し、[ OK ] をクリックします。



31. [alato のプロパティ] 画面に戻るので、[ OK ] をクリックします。

以上でインターネット接続の全ての設定が完了しました。

次に実際にインターネット接続ができるかどうか確認してみましょう。

#### [手順 4] インターネット接続・切断方法



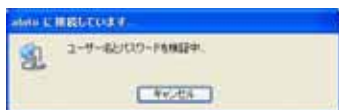
##### (1) 接続方法

5. 作成した接続のアイコンをダブルクリックし、[ alato への接続 ] 画面を表示します。

表示方法は、デスクトップ上の alato のアイコンをダブルクリックします。デスクトップ上に alato のアイコンが表示されていない場合は、[ スタート ] [ 接続 ] [ alato ] または [ スタート ] [ コントロールパネル ] [ ネットワークとインターネット接続 ] [ ネットワーク接続 ] などで alato のアイコンを表示することができます。

6. [ダイヤル] をクリックします。

7. インターネットへの接続が開始されます。



8. インターネットへ接続されると、画面右下のタスクトレイに接続のアイコンが表示されます。



## (2)切断方法

- 画面右下のタスクトレイに表示されている接続のアイコンをダブルクリックします。
- [ alato の状態 ]の画面が表示されますので、[ 切断 ]をクリックします。インターネットへの接続が切断されます。

