

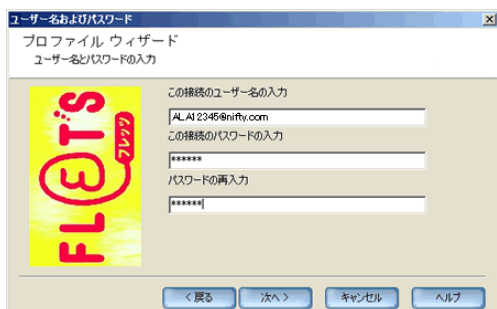
「フレッツ接続ツール」の設定 (Windows95/98/Me/2000)



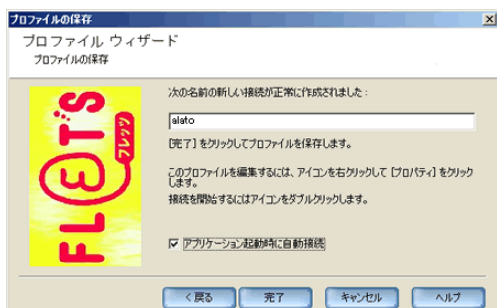
1. プロファイルの作成開始
フレッツ接続ツールのアイコンをダブルクリックすると、以下のような画面が表示されます。
[新規プロファイルの作成]アイコンをダブルクリックします。



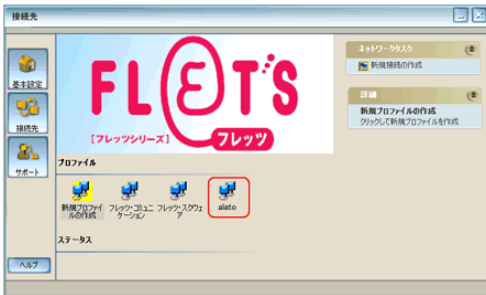
2. プロファイル名の入力
プロファイルの名前がわかりやすいよう、お好みで名前を決めてください。
例) alato 任意の名前でも結構です。
入力が完了しましたら[次へ(N)]ボタンをクリックします。



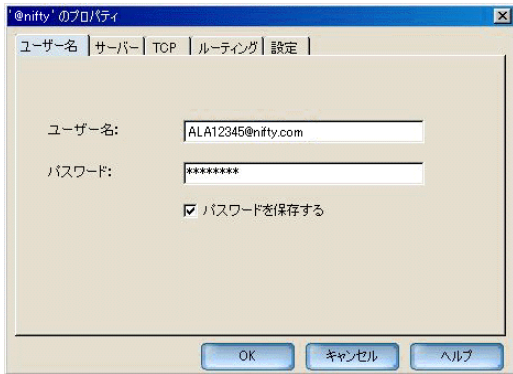
3. ユーザー名 / パスワードの入力
ユーザー名およびパスワードは以下のように入力します。
ユーザー名
登録通知書のコネクション ID @nifty.com
(フルドメイン形式)
例) ALA12345@nifty.com
パスワード
登録通知書のコネクションパスワード
パスワードは入力ミスを防ぐために2回入力するようになります。また、大文字・小文字は区別して入力してください。
入力が完了しましたら[次へ(N)]ボタンをクリックします。



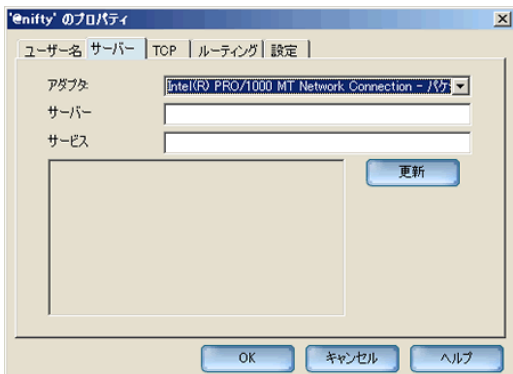
4. プロファイル作成完了
以下の画面が表示されますので、[完了]ボタンをクリックします。



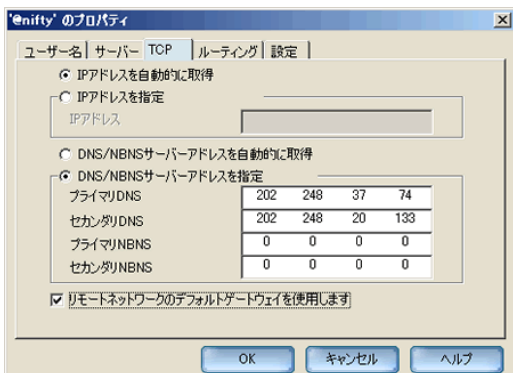
5. プロパティの選択
作成したプロファイルを右クリックし、ポップアップメニューからプロパティを選択します。



6. [ユーザー情報]の入力
[ユーザー名]タブをクリックして以下のように入力してください。
ユーザー名
フルドメイン形式 (コネクション ID+@nifty.com)
パスワード
コネクションパスワード
パスワードを保存する
任意でチェックを入れます



7. [アダプタ]の確認
[サーバー]タブでは、適切なアダプタが選択されているかを確認します。
アダプタプルダウンメニューより、ご自身が使用されるLANカード(アダプタ)を選択してから、[TCP]タブをクリックします。



8. [TCP]タブの入力
[TCP]タブでは、以下のように入力します。
IPアドレスを自動的に取得：チェックします
DNSサーバーアドレスを指定()：チェックします
プライマリ DNS：202.248.37.74
セカンダリ DNS：202.248.20.133
DNSサーバーアドレスの指定は推奨です。自動的に取得いただいても問題ありません。
リモートネットワークのデフォルトゲートウェイを使用します：チェックします
確認し終わりましたら、[OK]ボタンをクリックし、設定を終了します。

9. 接続
実際にフレッツ・ADSL 接続を行うとき、作成したプロファイルをダブルクリックすることで接続されます。