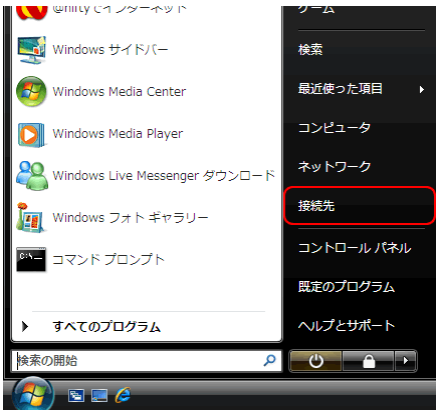


## WindowsVista フレッツ・ADSL、B フレッツ接続設定

WindowsVista でインターネット接続される場合は以下の設定を行ってください。

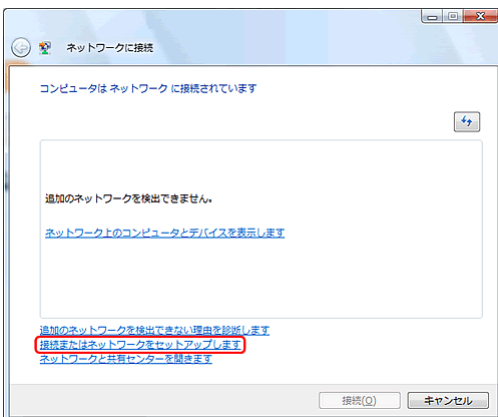
- 手順>> 1.新しい接続の作成
- 2.接続設定の確認と変更

### 【手順 1】新しい接続の作成

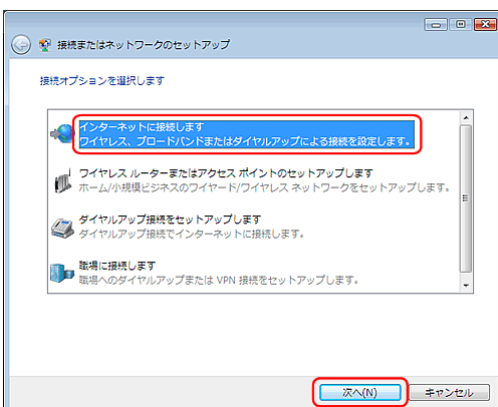


1. 「コンピュータの管理者」のユーザーで Windows Vista にログオンします。

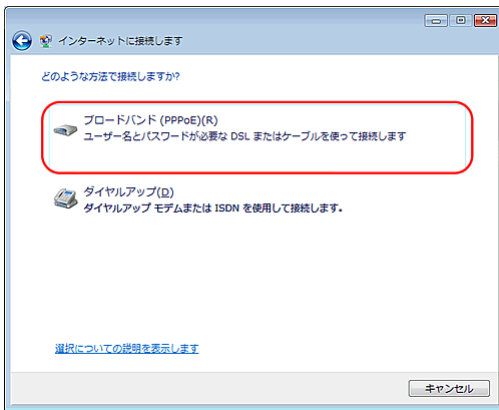
2. スタートメニューから [ 接続先 ] をクリックします。



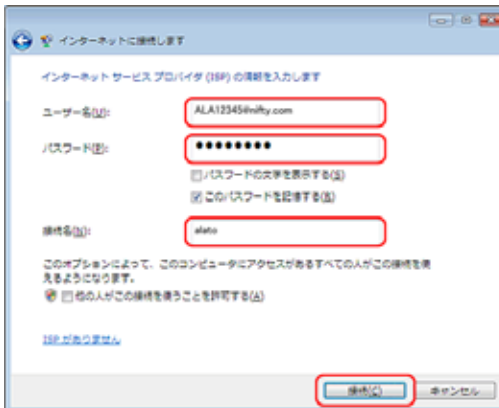
3. [ ネットワークに接続 ] が表示されます。  
[ 接続またはネットワークをセットアップします ] をクリックします。



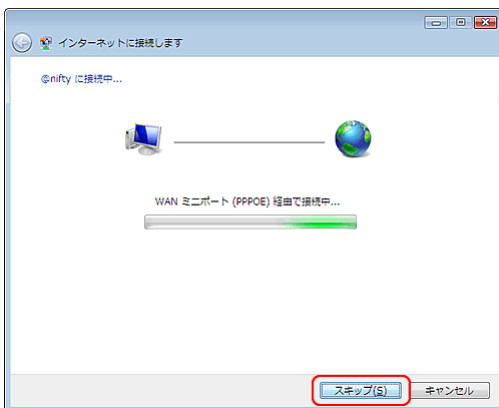
4. [ 接続またはネットワークのセットアップ ] が表示されます。  
[ 接続オプション ] は [ インターネットに接続します ] を選択し[ 次へ (N) ] をクリックします。



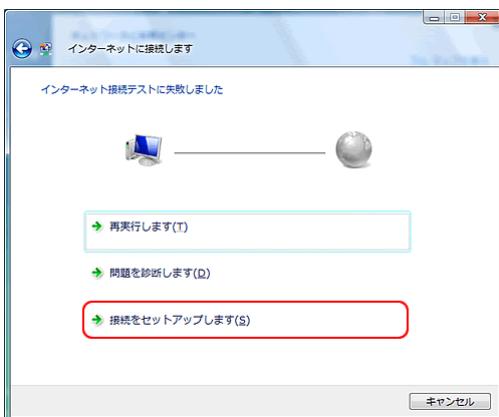
5. [ ブロードバンド (PPPoE)(R) ] を選択します。



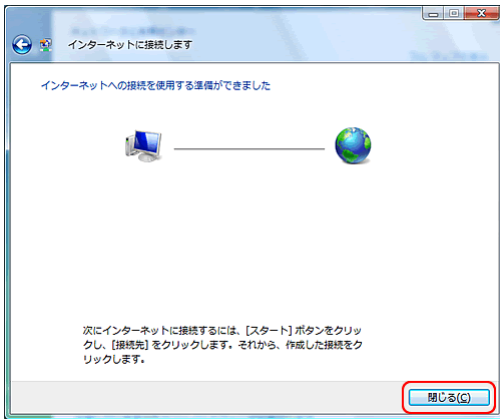
6. 以下のように設定し、[ 接続 (C) ] をクリックします。  
ユーザー名 (U) : フルドメイン形式  
                  コネクション ID@nifty.com  
例 ) ALA12345@nifty.com  
パスワード (P)  
                  コネクションパスワード  
接続名 : 任意の名前でも結構です。  
                  alato



7. 接続中のウィンドウが表示されます。  
ここでは接続せず [ スキップ ( S ) ] ボタンをクリックします。



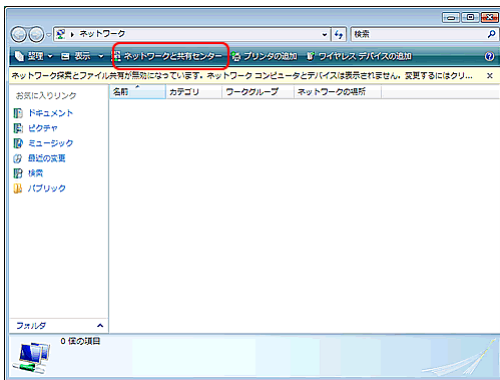
8. [ 接続をセットアップします ( S ) ] をクリックします。



9. [ 閉じる ( C ) ] ボタンをクリックします。

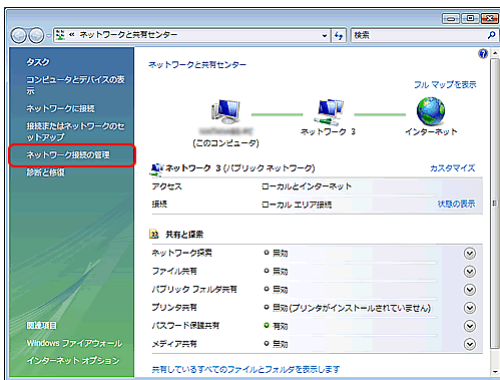
以上で新規作成の作業は終了です。引き続き「設定の確認と変更」にお進みください。

## 【手順 2】設定の確認と変更

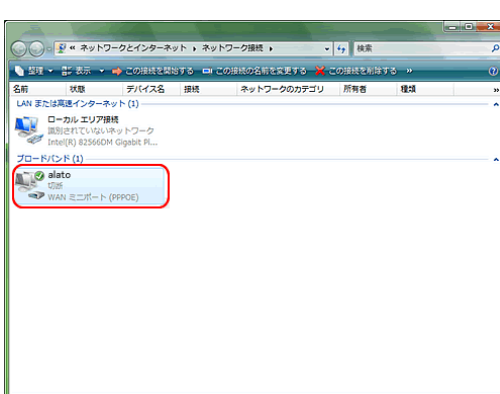


1. [ スタート ] ボタンから [ ネットワーク ] をクリックします。

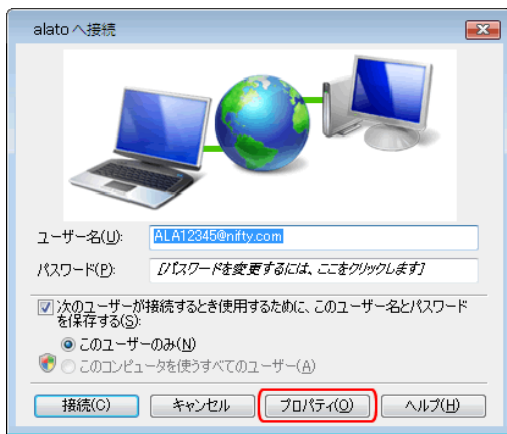
2. [ ネットワークと共有センター ] をクリックします。



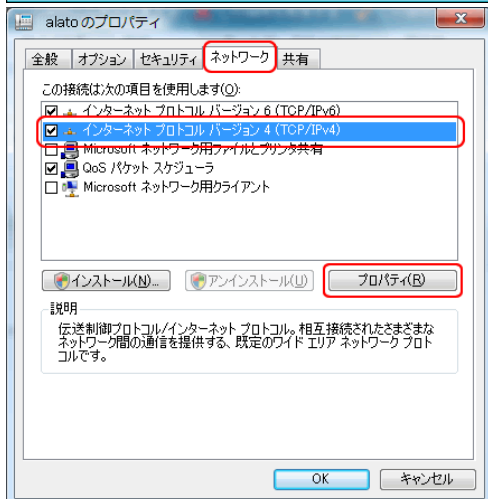
3. [ ネットワーク接続の管理 ] をクリックします。



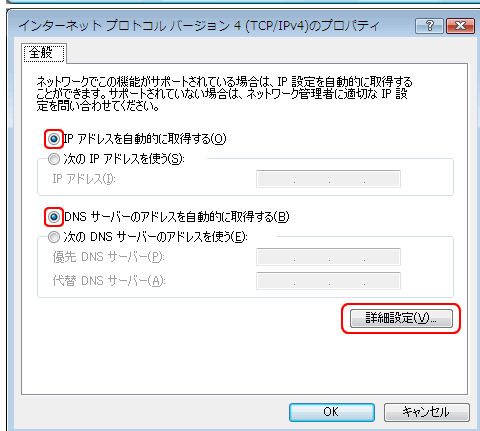
4. [ ネットワーク接続 ] が表示されます。  
[ alato ] をダブルクリックします。



5. [ alato へ接続 ] が表示されます。  
[ プロパティ ( O ) ] ボタンをクリックします。



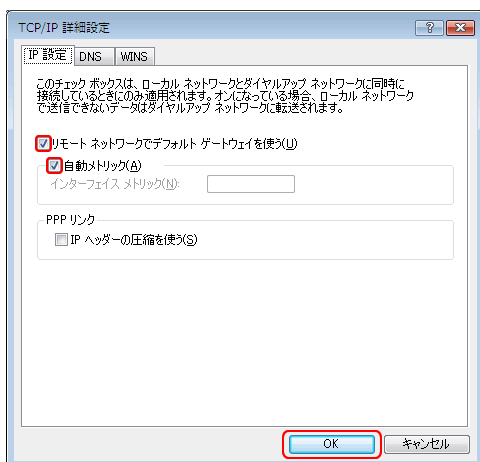
6. [ alato のプロパティ ] が表示されます。  
[ ネットワーク ] タブをクリックし、[ インターネット プロトコル バージョン 4 (TCP/IPv4) ] を選択した状態で、[ プロパティ ] をクリックします。



7. [ インターネット プロトコル バージョン 4 (TCP/IPv4) のプロパティ ] が表示されます。  
[ IP アドレスを自動的に取得する ( O ) ] と [ DNS サーバーのアドレスを自動的に取得する ( B ) ] の 2 つにチェックが入っていることを確認していただき、[ 詳細設定 ( V ) ... ] ボタンをクリックします。

IP アドレスを自動的に取得する ( O )  
チェックを入れます。

DNS サーバーのアドレスを自動的に取得する ( B )  
チェックを入れます。



8. [ TCP/IP 詳細設定 ] が表示されます。  
以下の設定を確認し、[ OK ] ボタンをクリックします。

リモートネットワークで  
デフォルトゲートウェイを使う ( U )  
チェックを入れます。

自動メトリック ( M )  
チェックを入れます。

IP ヘッダーの圧縮を使う ( S )  
チェックを外します。

以上でインターネット接続設定が全て完了です。