

WindowsXP フレッツ・ADSL、Bフレッツ接続設定

WindowsXP でインターネット接続される場合は以下の設定を行ってください。

- 手順>> 1.新しい接続の作成
- 2.接続設定の確認・変更

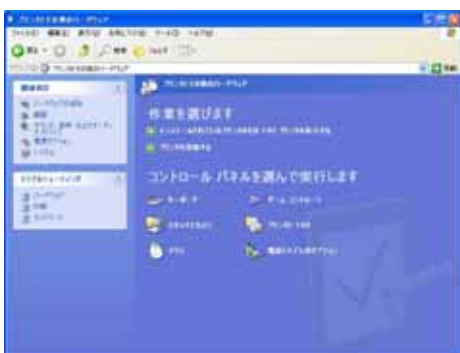
【手順1】新しい接続の作成



1. 「コンピュータの管理者」のユーザーで Windows XP にログオンします。
2. スタートメニューから「コントロールパネル(C)」を選択します。



3. 「コントロールパネル」画面が表示されますので、「ネットワークとインターネット接続」をクリックします。



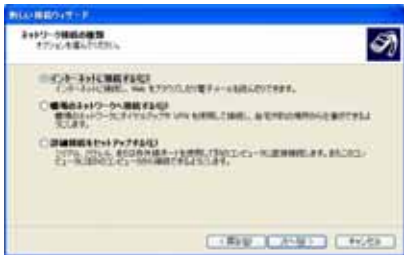
4. [ネットワークとインターネット接続]の画面が表示されますので、[ネットワーク接続]をクリックします。



5. [ネットワーク接続] の画面が表示されますので、[ネットワークタスク] から [新しい接続] をクリックします。



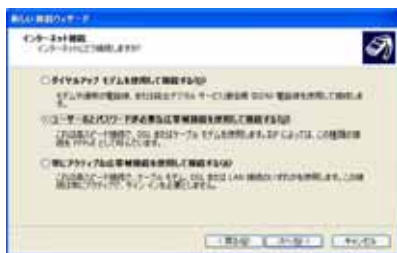
6. [新しい接続ウィザード] の画面が表示されますので、[次へ] をクリックします。



7. [ネットワーク接続の種類] の画面が表示されますので、[インターネットに接続する] を選択し、[次へ] をクリックします。



8. [準備] の画面が表示されますので、[接続を手動でセットアップする] を選択して [次へ] をクリックします。



9. [インターネット接続] の画面が表示されますので、[ユーザー名とパスワードが必要な広帯域接続を使用して接続する] を選択し、[次へ] ボタンをクリックします。



10. [接続名] の画面が表示されますので、alato と入力します。
任意の名前でも結構です。



11. 「インターネット アカウント情報」の画面が表示されますので、以下のように設定します。

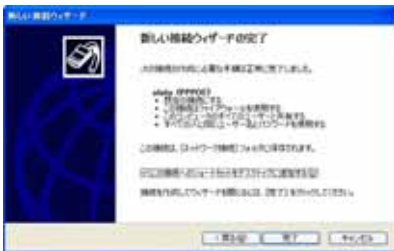
ユーザー名：コネクション ID @nifty.com

【例】ALA12345@nifty.com

パスワード：コネクションパスワード

パスワードは入力ミスを防ぐために2回入力するようになっていきます。

12. 入力が終わったら「次へ」をクリックします。



13. 「新しい接続ウィザードの完了」の画面が表示されますので、「この接続へのショートカットをデスクトップに作成する」をチェックして、「完了」をクリックします。自動的に「alato (PPPoE) へ接続」が起動します。

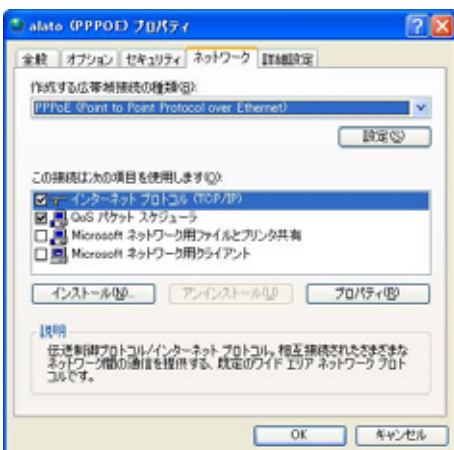
以上で新しい接続の設定は完了です。

続いて設定の確認・変更を行ってください。

【手順2】設定の確認変更



1. 「alato (PPPoE) へ接続」画面が表示されたら、「プロパティ」をクリックします。

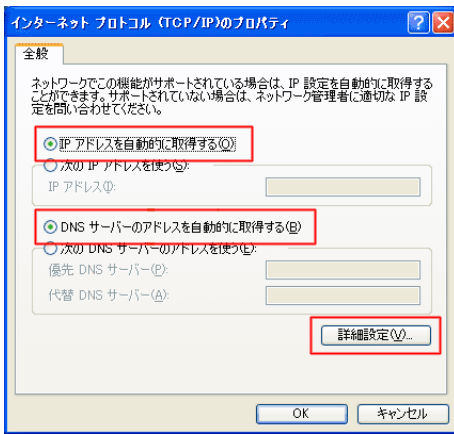


2. 「ネットワーク」タブを選択して、以下のことを確認します。

[作成する広帯域接続の種類]: PPPoE (Point to Point Protocol over Ethernet)を選択

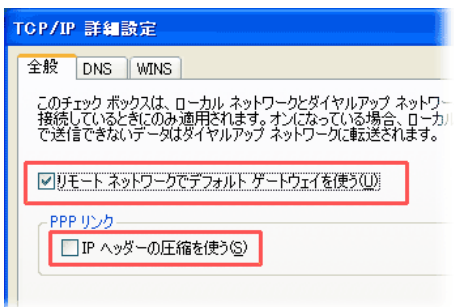
[この接続は次の項目を使用します]で「インターネット プロトコル(TCP/IP)」がチェックされていることを確認

3. 「インターネットプロトコル (TCP/IP)」が選択されていることを確認して「プロパティ」をクリックします。



4. [インターネット プロトコル (TCP/IP)のプロパティ]画面が表示されますので、[IP アドレスを自動的に取得する] が選択されていることを確認します。

5. [DNS サーバーのアドレスを自動的に取得する] を選択します。



6. [TCP/IP 詳細設定] が表示されます。
以下の設定を確認し、[OK] ボタンをクリックします。
[リモートネットワークでデフォルトゲートウェイを使う] チェックします
[IP ヘッダーの圧縮を使う] チェックをはずします

7. [OK] をクリックします。

以上でインターネット接続設定が全て完了です。

[alato (PPPoE) へ接続] 画面の「接続」ボタンをクリックし、接続が出来ているか確認してください。